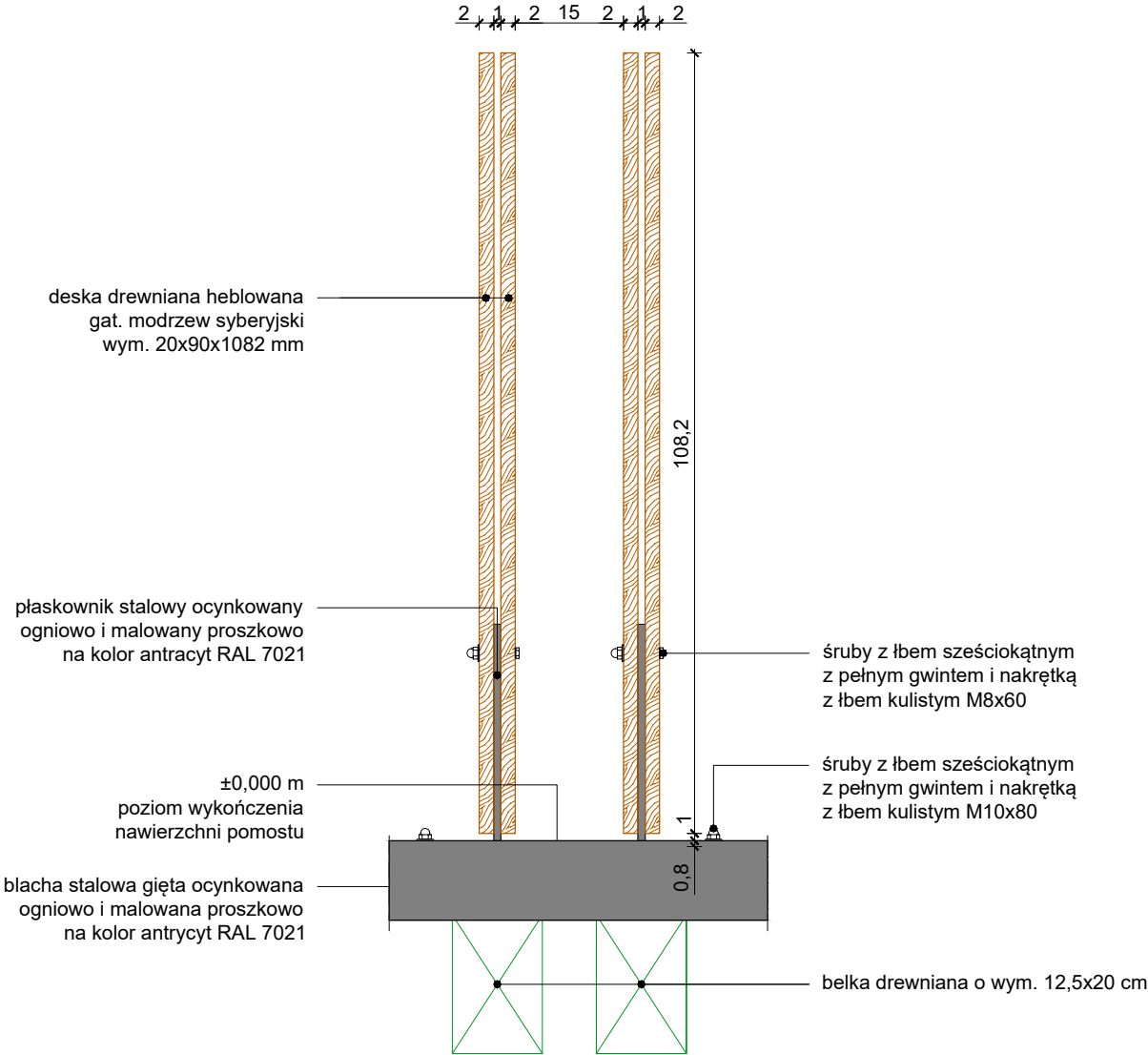


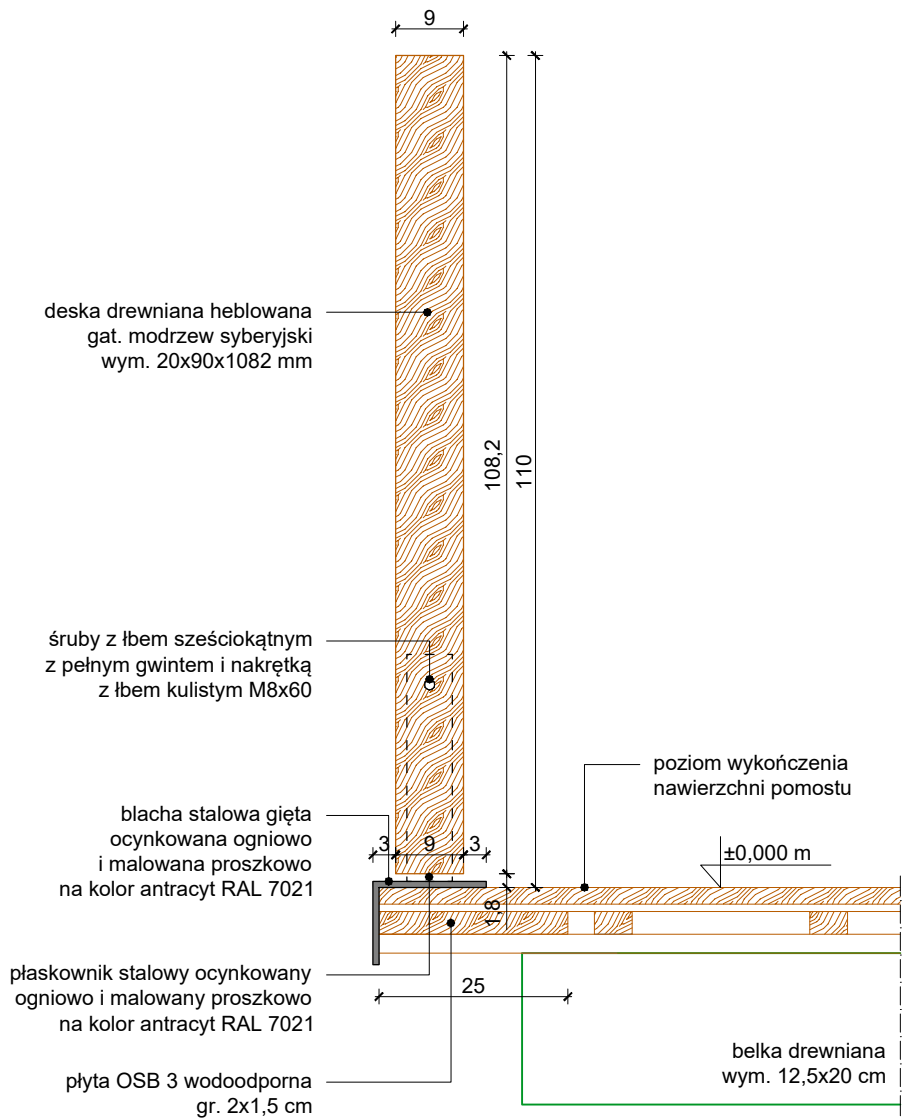
BARIERKA - WIDOK Z PRZODU (ODCINEK 40 CM)

SKALA 1:10



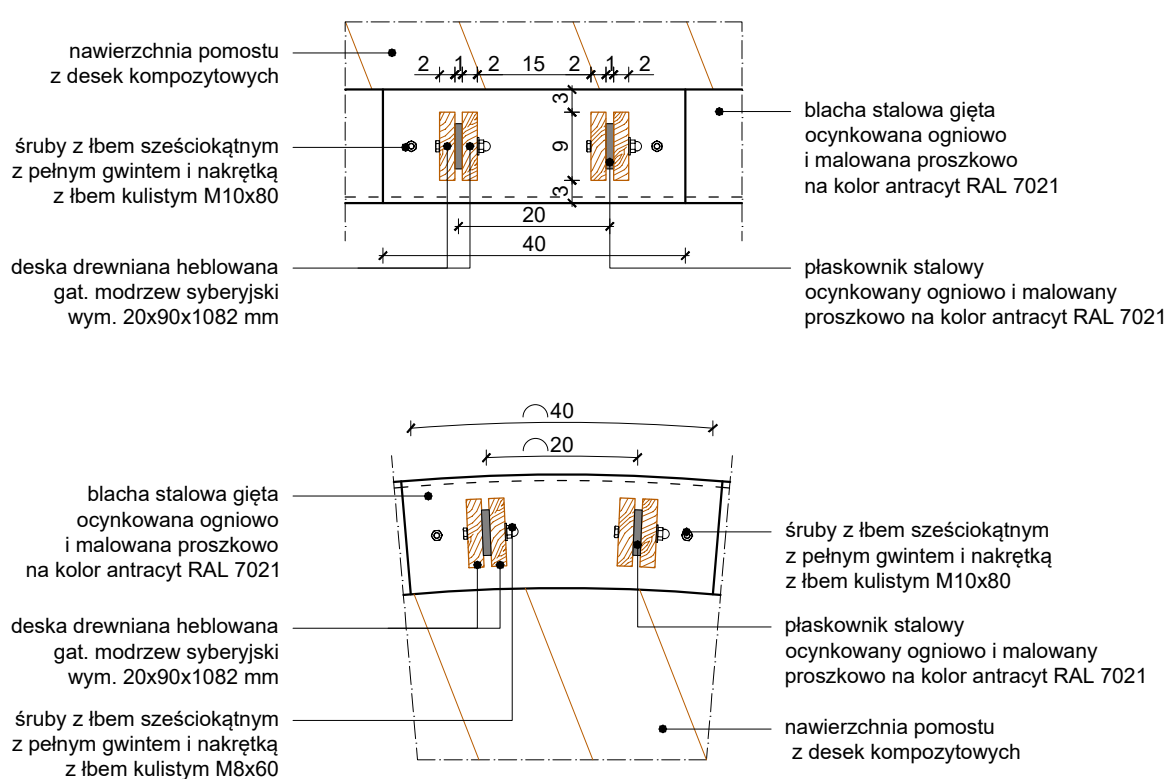
BARIERKA - WIDOK Z BOKU (ODCINEK 40 CM)

SKALA 1:10



BARIERKA - WIDOK Z GÓRY (ODCINEK 40 CM)

SKALA 1:10



Odcinki proste

Odcinki łukowe

ARCHITEKT studio projektowe				
TEMAT:	ZAGOSPODAROWANIE TERENÓW WODNYCH I ZIELONYCH POŁOŻONYCH PRZY UL. WODZISŁAWSKIEJ W JASTRZĘBIU-ZDROJU			
ADRES:	ul. Wodzisławska, Jastrzębie-Zdrój			DATA: 12.2022 r.
INWESTOR:	Miasto Jastrzębie-Zdrój Al. Piłsudskiego 60,44-335 Jastrzębie-Zdrój			SKALA: 1:10
NAZWA RYSUNKU:	BARIERKA - WIDOKI			NR RYS.
PROJEKTOWAŁ:	mgr inż. arch. Paweł KUCZYŃSKI	BŁ. 111/01	PT/25	
SPRAWDZIŁ:	mgr inż. arch. Piotr KUCZYŃSKI	BŁ. 27/01		
PROJEKTOWAŁ:	mgr inż. Grzegorz MASOŃ	SLK/0604/PWOK/04		
SPRAWDZIŁ:	mgr inż. Jan STYRNOL	SLK/9145/PWBKb/20		